



МСЭД

## МИНИСТЕРСТВО ОБРАЗОВАНИЯ МОСКОВСКОЙ ОБЛАСТИ

бульвар Строителей, д. 7, г. Красногорск, Московская область, 143407

тел. 8 (498) 602-11-11; факс 8 (498) 602-09-93  
e-mail: [minobr@mosreg.ru](mailto:minobr@mosreg.ru)

05.05.2023 № 18Исх-9676/14-02  
На № \_\_\_\_\_ от \_\_\_\_\_

Руководителям органов местного самоуправления муниципальных образований Московской области, осуществляющих управление в сфере образования

Руководителям государственных образовательных организаций Московской области

Руководителям автономных некоммерческих общеобразовательных организаций, в состав учредителей которых входит Правительство Московской области

Уважаемые коллеги!

Министерство образования Московской области во исполнении подпунктов 2.3.1. и 2.3.2 пункта 2.3. Решения постоянно действующего координационного совещания по обеспечению правопорядка в Московской области от 29.03.2023 и в соответствии с письмом филиала ОАО «РЖД» от 28.04.2023 № Исх-589/МОСК НБТ направляет материалы для организации работы по профилактике детского травматизма на объектах железнодорожного транспорта, в образовательных организациях.

В связи с участвовавшими случаями детского травматизма на объектах железнодорожного транспорта необходимо организовать работу в образовательных организациях, в том числе:

родительские собрания по вопросам безопасного поведения обучающихся на объектах инфраструктуры железной дороги;

классные часы и беседы с обучающимися о соблюдении правил безопасности в зоне движения поездов;

размещение информационных и аудиовизуальных материалов по тематике предупреждения детского травматизма на объектах железнодорожного транспорта на страницах официальных Интернет-сайтов и аккаунтов в социальных сетях образовательных организаций, а также на информационных стендах;

информирование родителей (законных представителей) несовершеннолетних о наиболее частых причинах возникновения случаев детского травматизма на объектах железнодорожного транспорта с использованием родительских чатов и групп в мессенджерах, социальных сетях и ТГ-каналах;

проведение педагогическим составом образовательных организаций на регулярной основе, в том числе с участием сотрудников ОАО «РЖД», тематических занятий, инструктажей, бесед и минуток безопасности.

Приложение: на 29 л. в 1 экз.

Начальник управления воспитания  
и дополнительного образования детей



Ю.Н. Чекмарева



Что творится на переезде? Кажется, все забыли, что на железной дороге надо быть особо внимательными и осторожными. А виноваты во всем художники и люди, которые плохо знают правила поведения на железной дороге. Необходимо на 2-х картинках отыскать 15 ошибок и восстановить порядок.

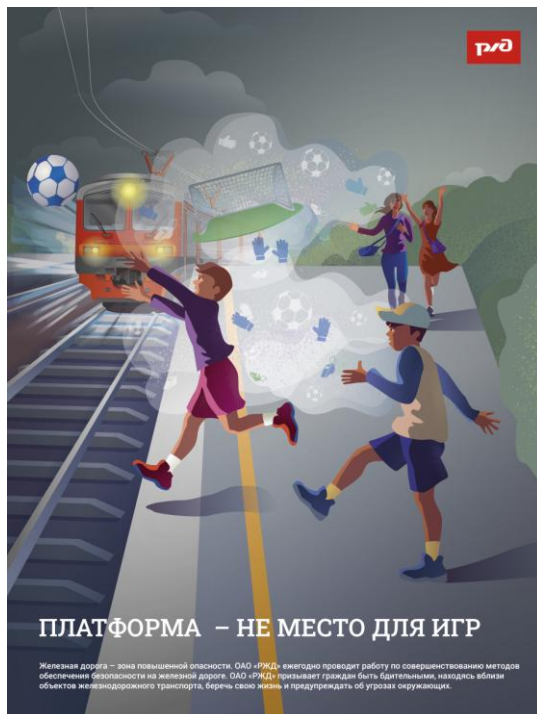
Ссылка на ответ:



## Платформа

Находясь на платформе, **не пересекайте ограничительную линию**. Она находится на расстоянии 75 см от края платформы и обозначает безопасное расстояние от движущегося поезда.

Правила безопасного поведения на объектах железнодорожного транспорта



**Не заходи** за линию безопасности у края пассажирской платформы!  
**Не бегай** по пассажирской платформе рядом с прибывающим или отправляющимся поездом!  
**Не устраивай** различные подвижные игры! Не прыгай с пассажирской платформы на железнодорожные пути!

## Железнодорожное полотно

**Пересекайте железнодорожные пути только в специально оборудованных местах**. Тормозной путь поезда может составить до 1 км. Даже применив экстренное торможение, машинист не может остановить состав достаточно быстро.

Правила безопасного поведения на объектах железнодорожного транспорта

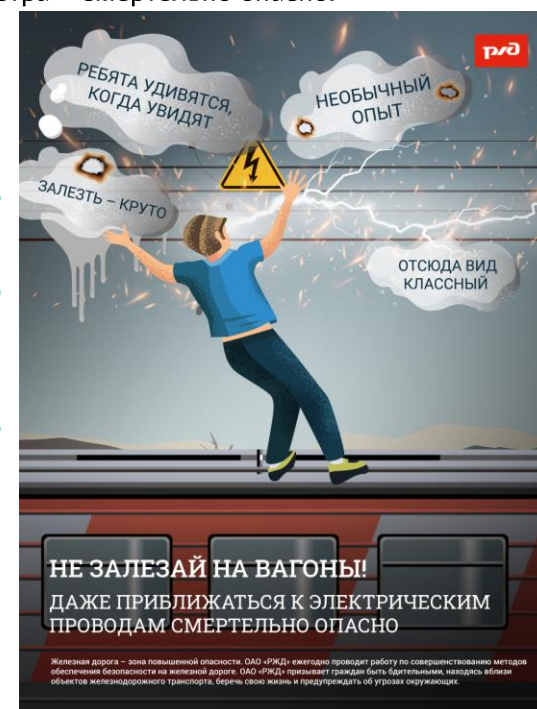


Пересекая пути, обязательно **внимательно посмотри по сторонам**. Никогда не пытайтесь пробежать перед приближающимся поездом!

## Электричество

**Не приближайтесь к контактной сети** – это опасно для жизни. Многие объекты железной дороги находятся под напряжением до 27 000 вольт. Это в 122 раза больше напряжения в розетках! Не многие знают, но не только прикасаться, но и даже приближаться к проводам с таким напряжением ближе, чем на 2 метра – смертельно опасно.

Правила безопасного поведения на объектах железнодорожного транспорта



Проверь себя:

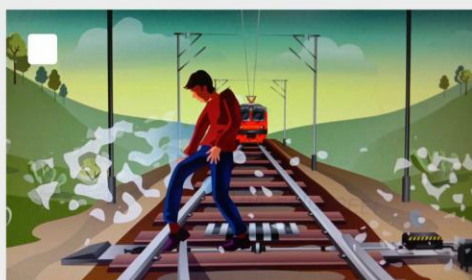




# ВНИМАНИЕ!



ПОСМОТРИ,  
СКАЧАЙ,  
ПОДЕЛИСЬ!



**СОХРАНИ ЖИЗНЬ СЕБЕ И БЛИЗКИМ**



Материал (видеоролики, плакаты) расположен на сайте «ОАО РЖД» в разделе «Безопасность на транспорте» и будет доступен по ссылке: <https://ozd.rzd.ru/ru/4523/page/103290?id=17651#main-header>.



## Переходи пути только в установленных местах! У поезда очень высокая скорость, он не сможет остановиться мгновенно.

Железная дорога – зона повышенной опасности. ОАО «РЖД» ежегодно проводит работу по совершенствованию методов обеспечения безопасности на железной дороге. ОАО «РЖД» призывает граждан быть бдительными, находясь вблизи объектов железнодорожного транспорта, беречь свою жизнь и предупреждать об угрозах окружающих.

[www.rzd.ru](http://www.rzd.ru)





# Железная дорога – не место для игр!

Железная дорога – зона повышенной опасности. ОАО «РЖД» ежегодно проводит работу по совершенствованию методов обеспечения безопасности на железной дороге. ОАО «РЖД» призывает граждан быть бдительными, находясь вблизи объектов железнодорожного транспорта, беречь свою жизнь и предупреждать об угрозах окружающих.

[www.rzd.ru](http://www.rzd.ru)







# Сними наушники и капюшон вблизи железной дороги! Они мешают заметить поезд!

Железная дорога – зона повышенной опасности. ОАО «РЖД» ежегодно проводит работу по совершенствованию методов обеспечения безопасности на железной дороге. ОАО «РЖД» призывает граждан быть бдительными, находясь вблизи объектов железнодорожного транспорта, беречь свою жизнь и предупреждать об угрозах окружающих.

[www.rzd.ru](http://www.rzd.ru)





**Платформа – не место для игр!**





**Нельзя переходить пути  
в неподобающем месте!**





**Проезд на крышах и подножках поездов –  
может стоить жизни!**





**Плеер и железная дорога -  
несовместимы!**





**Приближаться к проводам меньше  
чем на 2 метра – смертельно опасно!**





## Уроки безопасности

### Раскраска

Для детей дошкольного и младшего школьного возраста

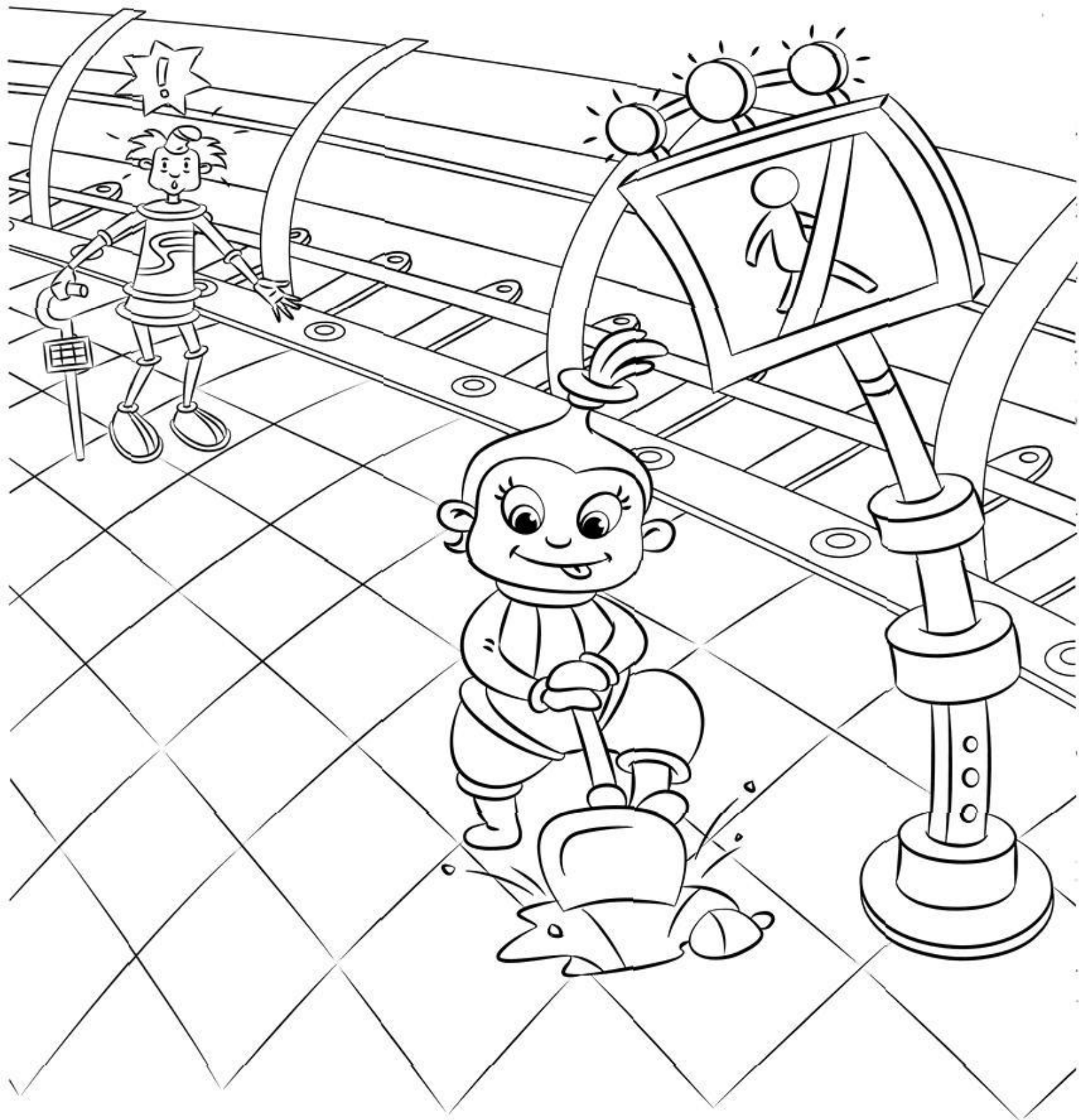








Привет! Ты часто путешествуешь по железной дороге? Тогда ты уже знаешь: поездка может стать настоящим приключением. Но приятным оно будет, только если соблюдать простые правила безопасности. Если же ты в поезде в

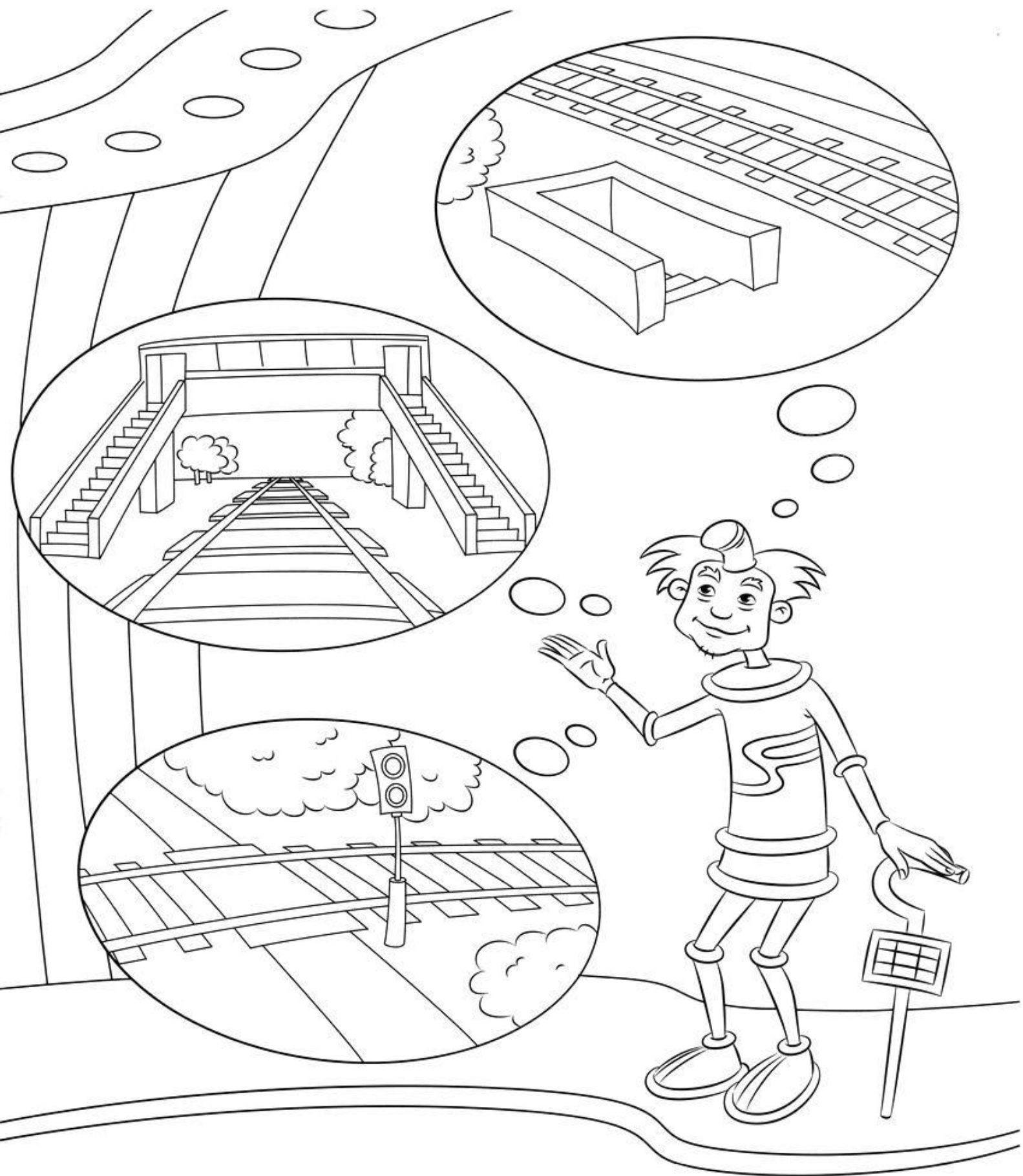


Соблюдайте правила перехода через железнодорожные пути

В далеком будущем железнодорожники используют новейшие технологии: пути огорожены силовыми полями, вместо переходов работают телепорты.

Однажды около такого силового поля оказались дедушка и внучка. Девочке не удалось пройти под силовым полем, поэтому она решила воспользоваться телепортом.

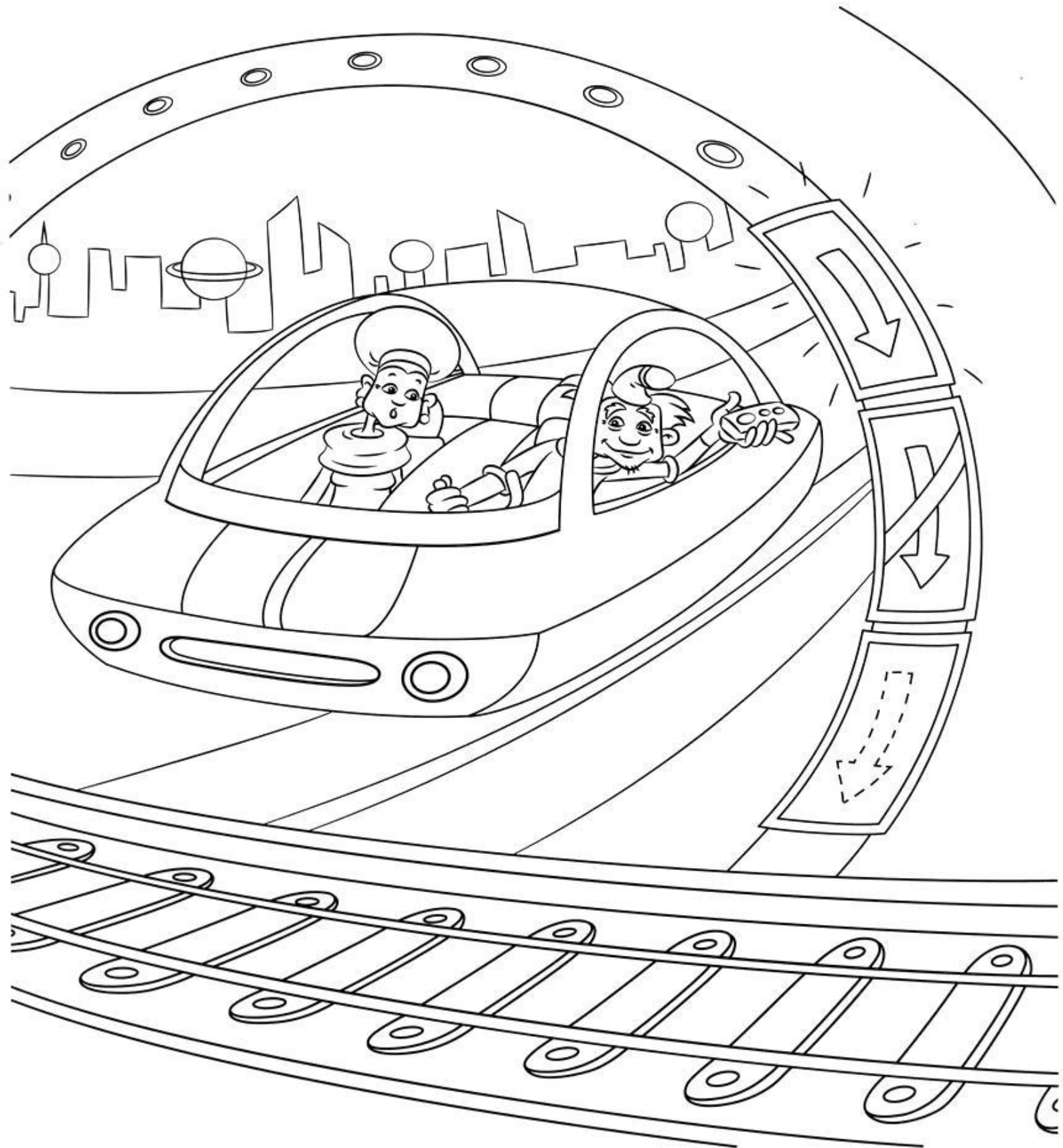




«Переходить дорогу в неполюженном месте – опасно! – объяснил он. Во времена моего детства мы пользовались пешеходными переходами. Попастъ

на другую сторону можно было по мосту над землей или по подземному переходу. Были еще специальные настилы со светящимися лампами. Но которым переходить дорогу можно было только по пешеходному переходу.

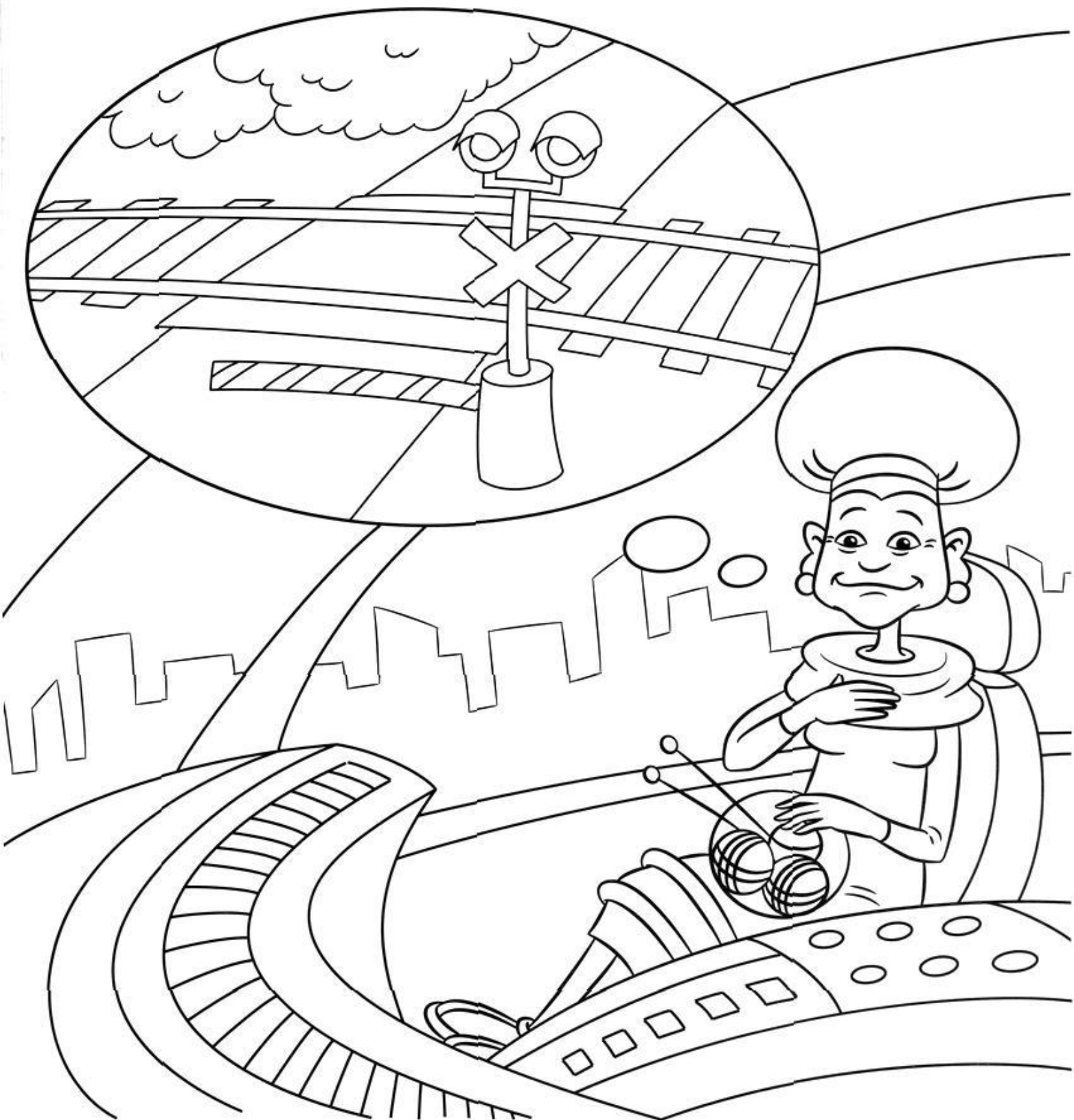


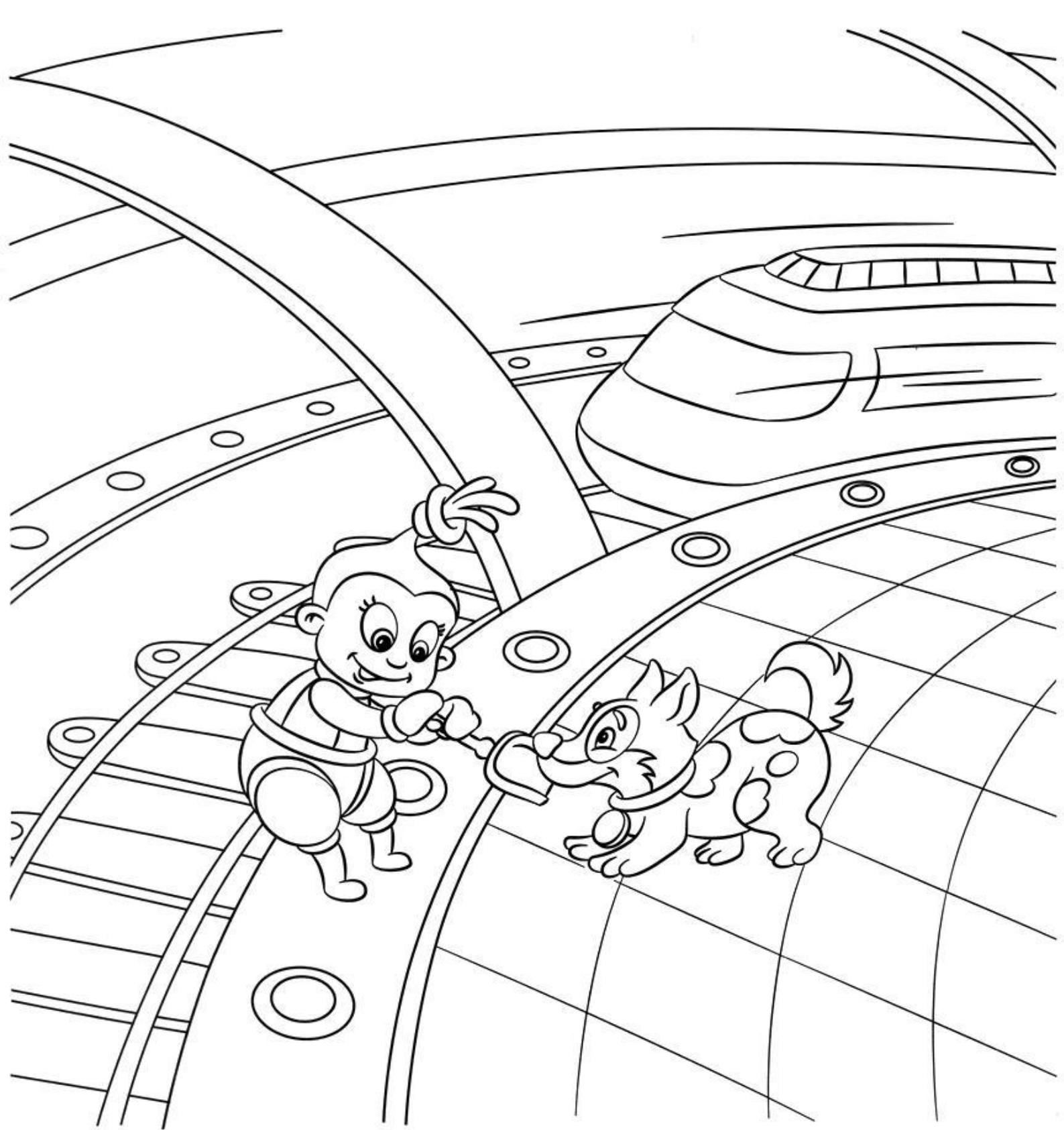


## Через переезд – только на зеленый свет

В далеком будущем поезда летают над рельсами с огромной скоростью. Поэтому железнодорожники поставили возле всех переездов сверхмощные автоматические ворота. Однажды дедушка стоял перед таким переездом.

Ждать он не мог – семья опаздывала в цирк. Дедушка взломал защитную программу и хотел рвануть вперед. Но бабушка вовремя

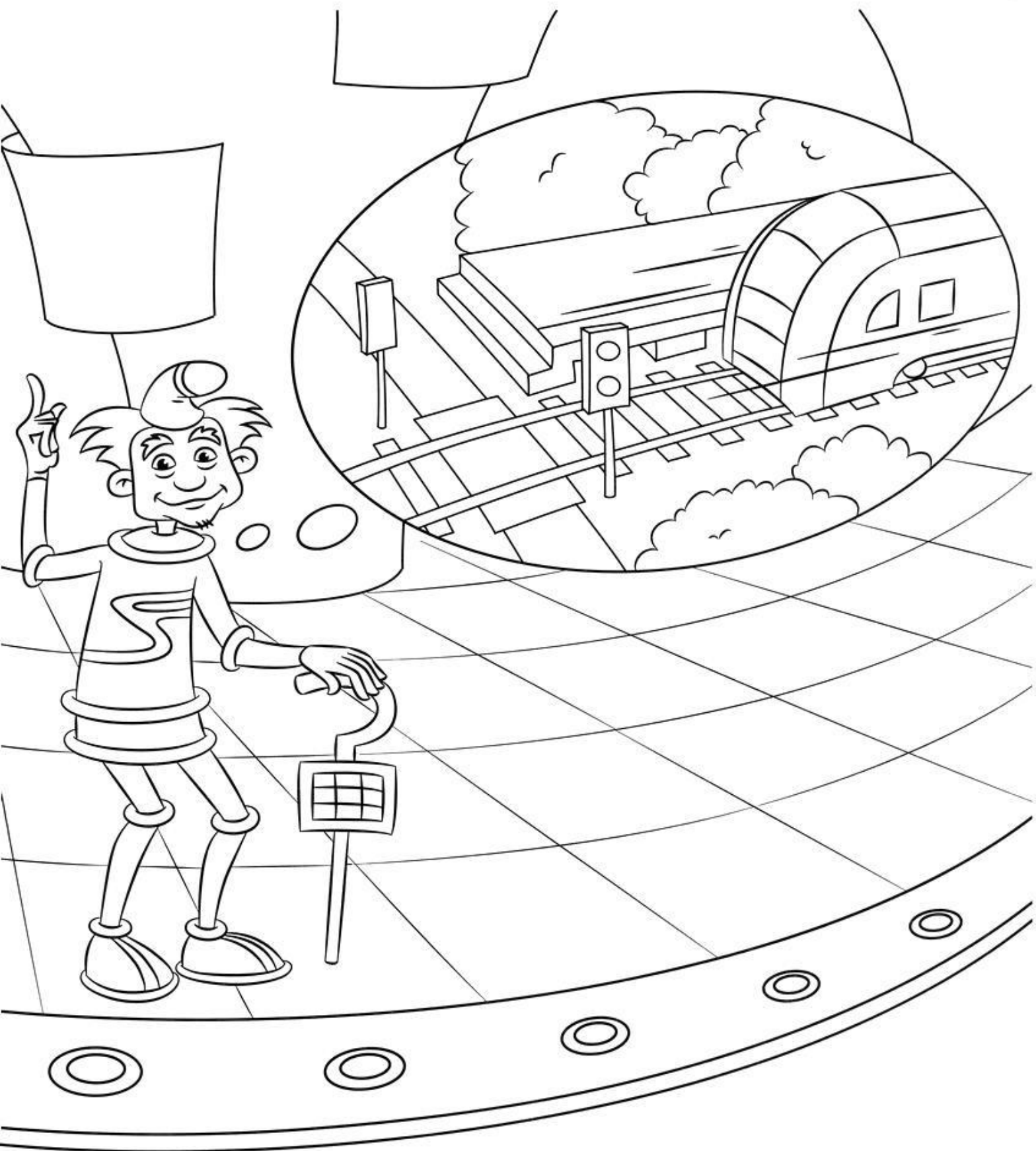


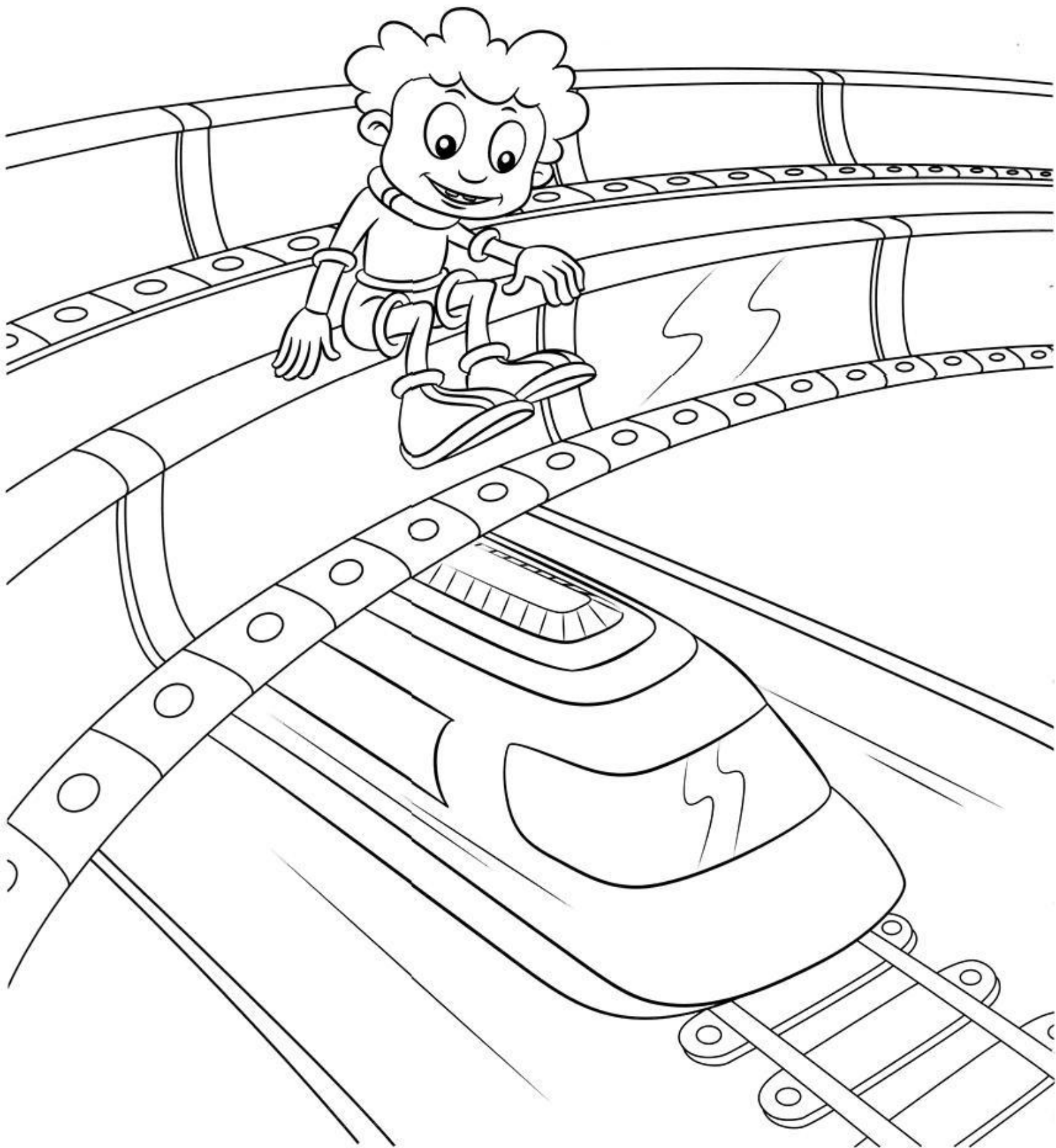


## Платформа – не место для игр

В будущем железнодорожные вокзалы стали намного больше и просторнее. С платформы нельзя было упасть, потому что железнодорожники установили защитное поле. Но линия, за которую нельзя заходить, на платформе осталась. Однажды дедушка с внучкой ждали поезд на такой платформе. Девочка играла





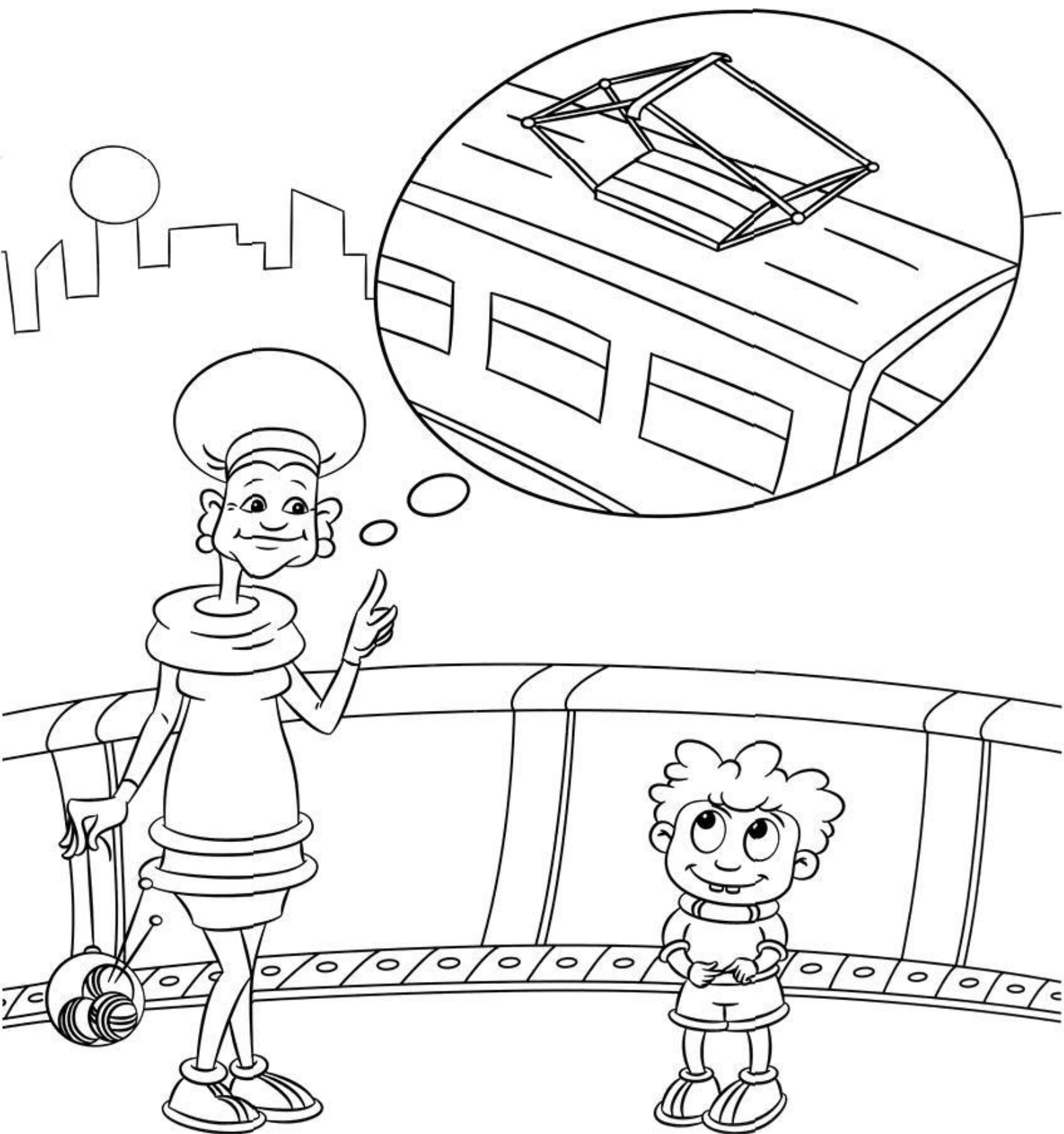


## Проезд на крышах и подножках поездов опасен для жизни

В далеком будущем все мосты сделаны из сверхпрочного стекла. Когда по ним ходят люди, они видят все, что делается внизу. Однажды бабушка с внуком

гуляли по такому мосту. Под ними мелькали красивые пейзажи. Мальчику очень захотелось прокатиться на крыше поезда. Он побежал, прыгнул и уселся на крышу поезда. Но он не видел, что под ним пролетали рельсы. Он упал и был ранен. Это очень опасно. Не делайте так же.





Она объяснила: «Кататься на крышах, подножках и между вагонами поездов

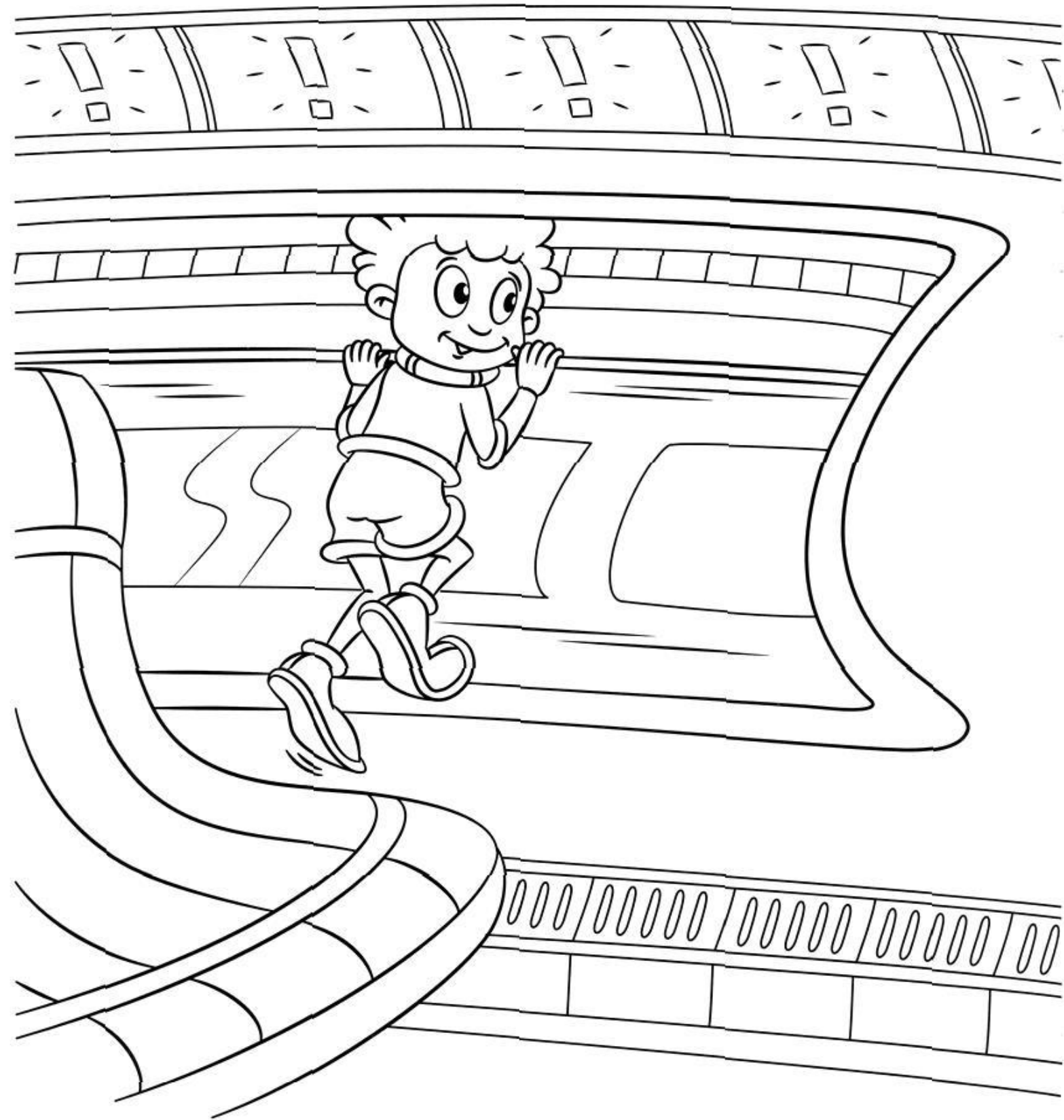
нельзя! Ты можешь серьезно пострадать. А по проводам контактной сети

проходит электрический ток очень высокого напряжения.

Помни, как и где можно играть! Страница создана 05.05.2023 12:00



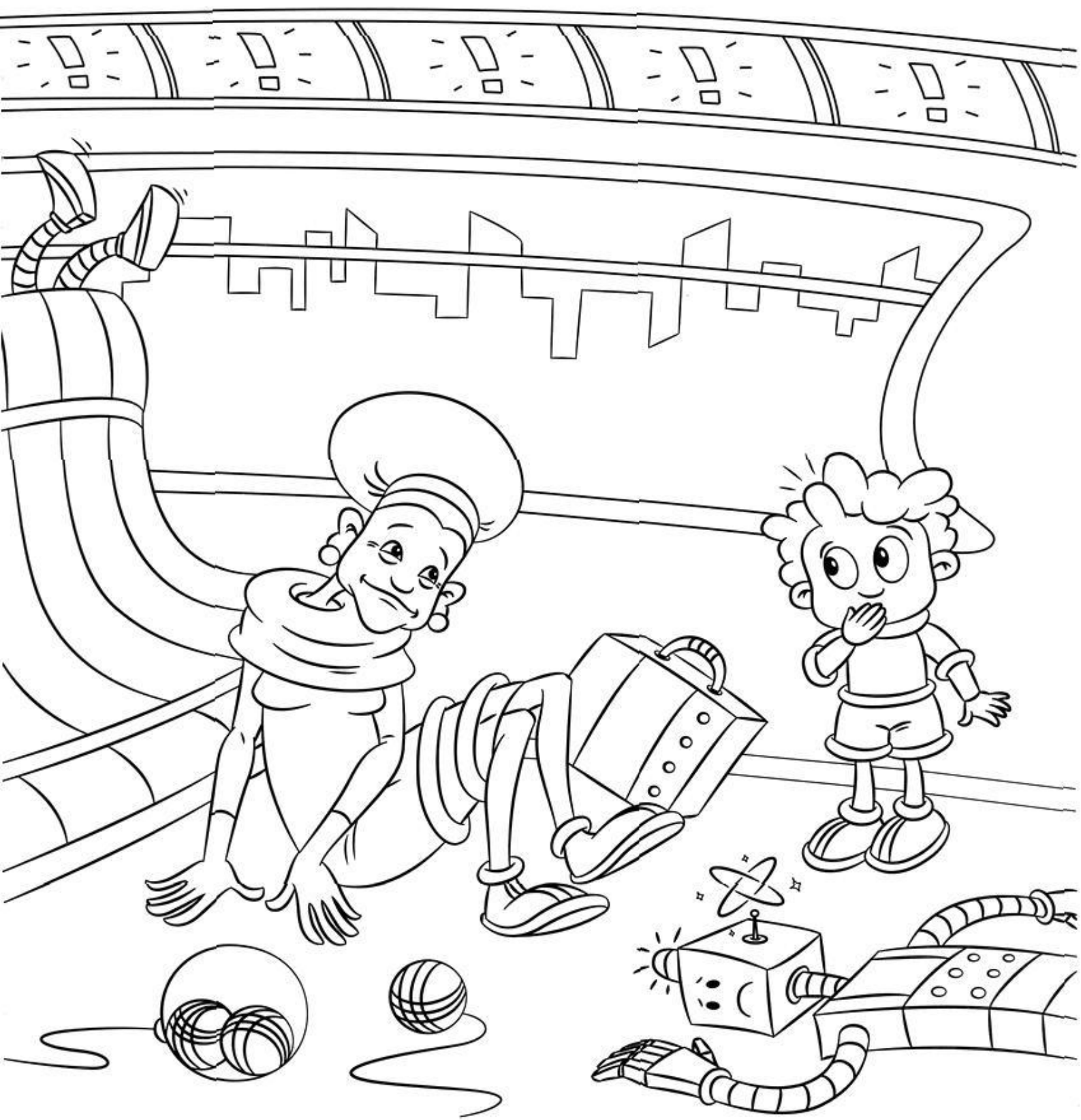
№ 1814сх-967  
Правительство  
Московской области



## Поезд – не место для шалостей

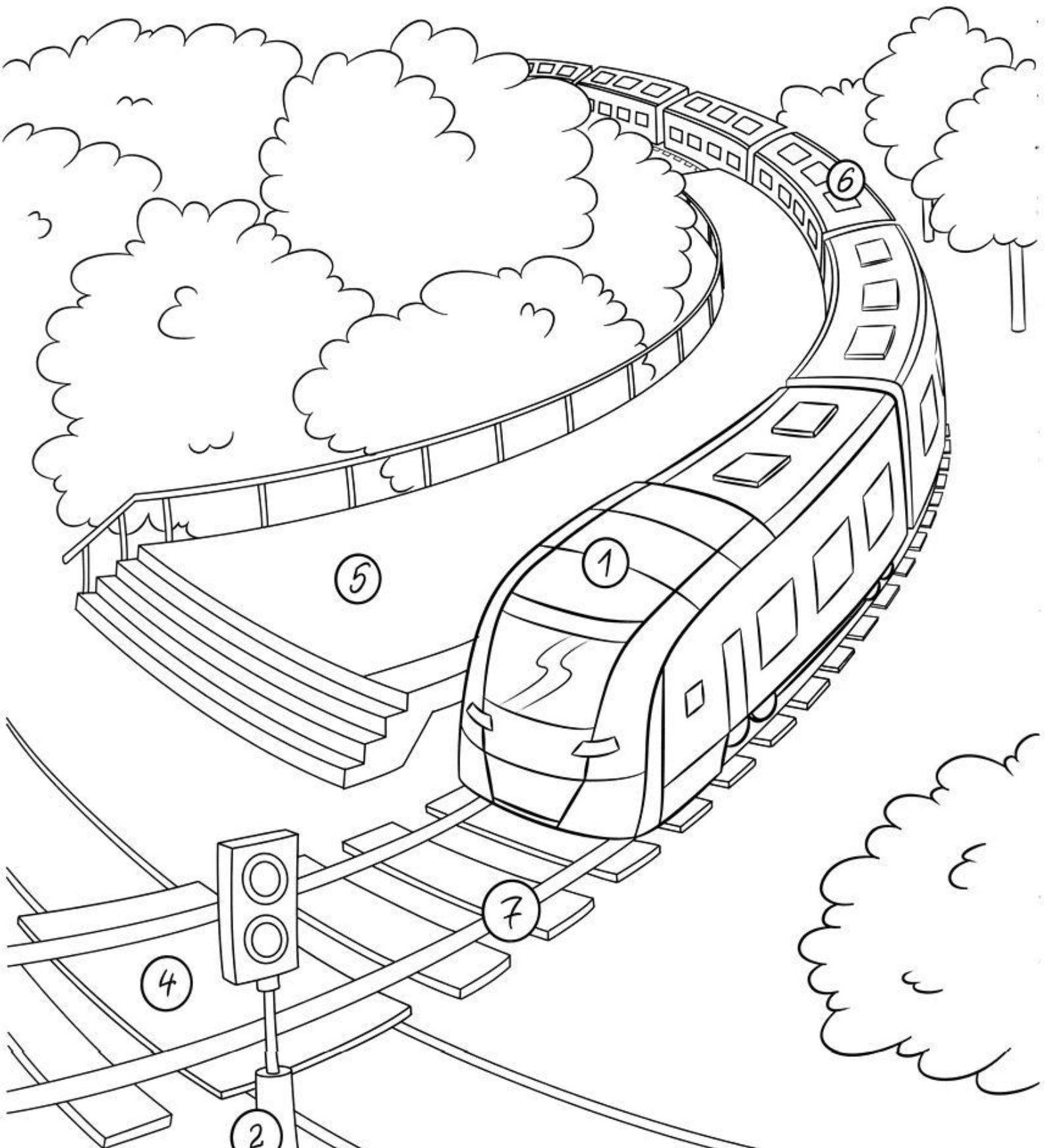
В далеком будущем пассажирские поезда оснащены автоматической системой отслеживания нарушений. Однажды бабушка с внуком путешествовали железной дорогой. Бабушка заснула, и внук решил посмотреть, как движется

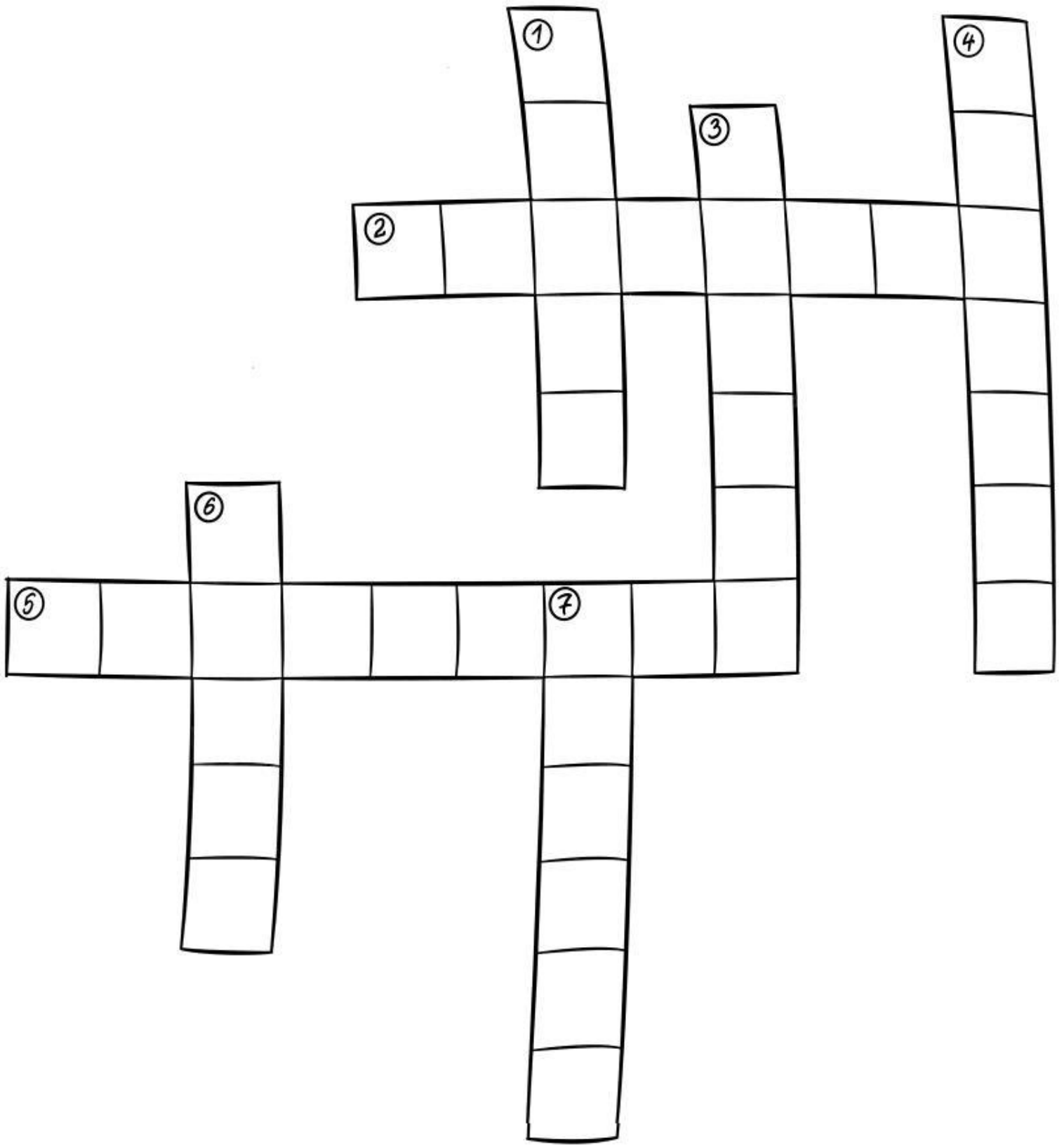




# Кроссворд путешественника

Угадай, какие слова подходят к картинкам!



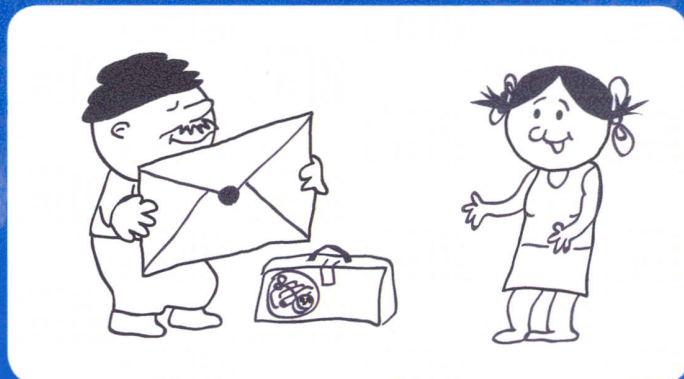


# ПРОСТЫЕ ПРАВИЛА ДЛЯ ПРИЯТНОГО ПУТЕШЕСТВИЯ

При посадке



Не бери у посторонних вещи и посылки!



Не переходи пути!



Не пытайся зайти с двумя сумками сразу!



Не покупай!

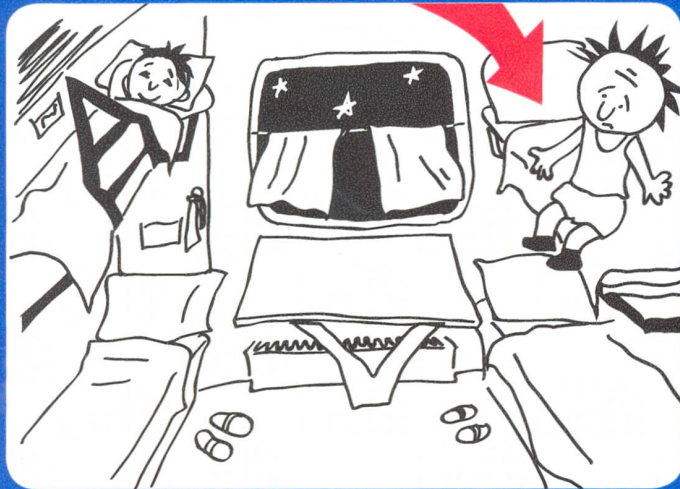


Не уходи далеко от поезда на остановках!

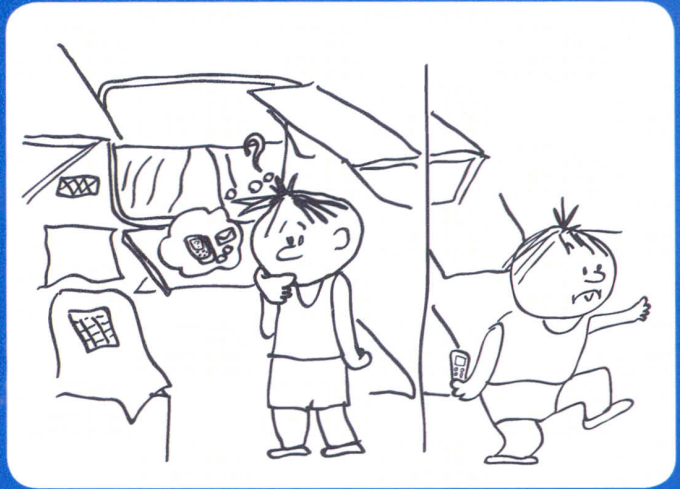


Специальный проект "Дети — пассажирам!"

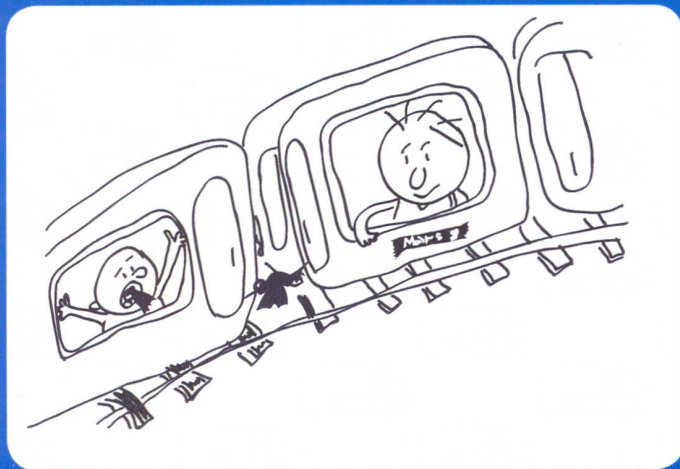
Не правильно



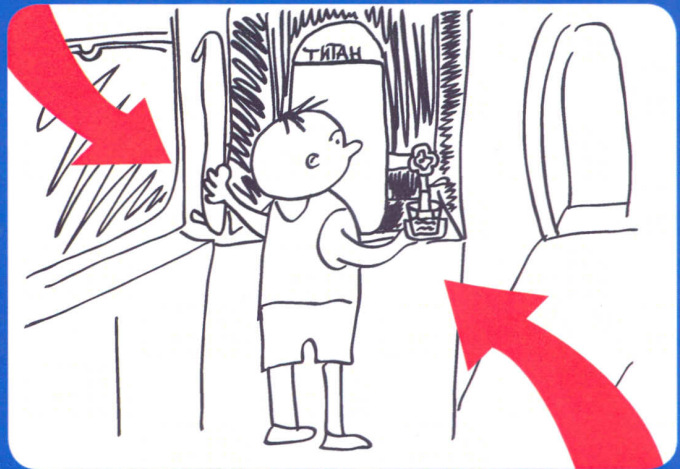
Следи за вещами!



Не высовывайся из окон!



Держись за поручень!



Не выбрасывай ничего!

Не наливай до краёв!

**РЖД** Российские железные дороги



Специальный проект

"**ДЕТИ — Пассажирам!**"



Асташкина Татьяна  
КбшЖД



Чичаева Диана  
ЮВЖД



Бзиев Роман  
СКЖД



Трохова Анжела  
СЖД



Смирнова Татьяна  
ОЖД

**Авторы рисунков**